

Investice přes půl miliardy korun zlepši dopravní situaci a odborné vzdělávání v regionu

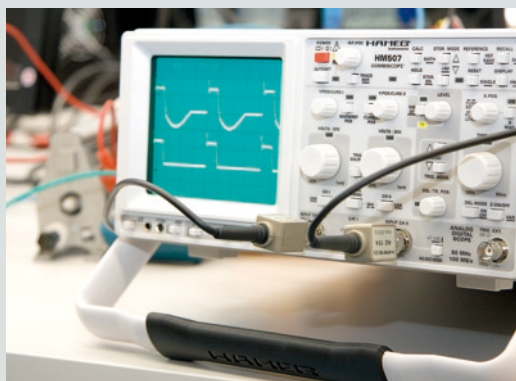
Regionální rada Moravskoslezsko schválila 20. května 2010 balík projektů, které pomohou vyřešit tři významné dopravní stavby v regionu a díky nimž vzniknou stavební a elektrotechnická centra výuky v deseti středních školách.

Dotační prostředky **Regionálního operačního programu Moravskoslezsko** v objemu 126 milionů korun budou vynaloženy na dostavbu a rozšíření mostu na ulici Československé v centru Ostravy. Rekonstrukce silnic u Svinovských mostů v Ostravě pojme dotaci 124 milionů korun a výstavba silnice a řešení dopravní situace ve Vendryni 57 milionů korun. K dotaci v součtu 307 milionů korun přidá dalších 145 milionů korun **Moravskoslezský kraj**, který je nositelem projektů.

„Každá z těchto tří investic má velký význam pro bezpečnost a plynulost na silnicích,“ zhodnotil Miroslav Novák, člen Výboru Regionální rady Moravskoslezsko a náměstek hejtmána kraje, a dodal, že s realizací staveb se začne v nejbližších týdnech.

Moderním oborovým centřům praktické přípravy dá v deseti středních školách vzniknout dotace ve výši 84,5 milionů korun. Na odborná stavební centra půjde přes 46 milionů korun, výuku elektrotechnických oborů pomůže zlepšit více než

38 milionů korun. Dotace pokrývá přes devět desetín celkových výdajů, ze svého kraj v roli příjemce dofinancuje 7 milionů korun. Díky podpořeným projektům tak dojde k vybudování odborných učeben, laboratoří a dílen a jejich vybavení speciálním nábytkem, nástroji a technologiemi.



„Do odborné výuky specializovaných technických oborů na středních školách je nanejvýš potřebné investovat. Nové moderní vybavení zkvalitní výuku, činí ji přitažlivější, má žáky motivovat ke studiu těchto oborů a pomoci jim s uplatněním na trhu práce,“ uvedla Věra Palková, členka Výboru Regionální rady Moravskoslezsko a náměstkyně hejtmána kraje. [\(LBA\)](#)



AKTUALITY

Jak jste připraveni na elektronizaci žádostí o platbu?

Regionální rada Moravskoslezsko uvažuje o přechodu na výhradně elektronické podávání a vyřizování žádostí o platbu z Regionálního operačního programu Moravskoslezsko. Změna by se výrazně dotkla všech příjemců dotací. Má za cíl odbourat zbytečné chyby v žádostech o platbu nebo zlepšit informovanost a přehled o stavu žádostí po jejich podání. Předpokladem je zavedení elektronické komunikace s využitím elektronického podpisu mezi příjemcem dotace a Úřadem Regionální rady Moravskoslezsko. Vlastní připravenost je už nyní možné si ověřit v [dotazníku](#) zveřejněném na webu Regionální rady Moravskoslezsko.

Jak může být elektronická komunikace prospěšná, ukazuje do praxe zavedený model modifikovaných plateb. Využívá nové aplikace, která zpřehledňuje systém a snaží se minimalizovat chybovost v žádostech o platbu. Rozšíření tohoto modelu i na stávající způsob ex-post proplácení dotací se proto nabízí.

Ne všichni příjemci dotace z ROP Moravskoslezsko zřejmě budou na elektronizaci žádostí o platbu po technické stránce připraveni. [Vyplnění dotazníku](#) dává možnost sdělit vlastní zkušenost a nepřímo vyjádřit své potřeby.

Letiště získá novou techniku za peníze z EU

Vybavení **Letiště Leoše Janáčka v Ostravě** o nové stroje, zařízení a techniku bude až do roku 2013 probíhat za výrazného příspěvu evropských prostředků. Letiště Ostrava, a.s., uspělo s žádostí o dotaci 268,8 milionů korun z **Regionálního operačního programu Moravskoslezsko**. S přidáním vlastního podílu 190,3 miliony korun bude investovat do údržby dráhových systémů, rozvoje informačních technologií, posílení ostrahy letiště a jeho provozu. Několik desítek strojů, nové zařízení a technologie bude nakupovat od letošního roku do začátku roku 2013. O financování projektu evropskými prostředky rozhodla Regionální rada Moravskoslezsko 2. června 2010.

Mezi největší nákupy patří pořízení několika kusů zimních zametačů, tažných traktorů, pásových nakladačů, vlečných vozíků a tzv. highloaderů. Přes 100 milionů budou stát nové informační systémy a technologie, datové sítě, bezpečnostní a odbavovací systémy. Z Regionálního operačního programu Moravskoslezsko je na rozvoj ostravského letiště do roku 2013 vyhrazeno dohromady 1,8 miliardy korun. [\(MSQ\)](#)



HARMONOGRAM VÝZEV ROP MORAVSKOSLEZSKO

11. 5.–31. 12. 2010 **Dílčí oblast podpory 1.1.2 Cyklistické stezky a pěší doprava, bezpečnost na komunikacích** (místní komunikace – povodně 2009). Alokace: 20 milionů korun

12. 3.–9. 8. 2010 **Dílčí oblast podpory 2.2.4 Organizace a kooperace v cestovním ruchu** (podpora koordináčních a propagačních aktivit v jednotlivých turistických oblastech). Alokace: 14 milionů korun

Podrobné informace na www.dobrarada.cz v sekci **výzvy a dokumentace** nebo **plán výzev**.



AKTUALITY

Zájem o další vzdělávání trvá

O 200 milionů korun se v 2. kole výzvy globálního grantu Podpora nabídky dalšího vzdělávání v Moravskoslezském kraji, oblasti podpory 3.2 Operačního programu Vzdělávání pro konkurenceschopnost, uchází 97 projektů předložených na Krajský úřad Moravskoslezského kraje. Všechny projekty vzdělávacích institucí, vysokých škol a neziskových organizací požadují přes 408 milionů korun. O přidělení dotací rozhodne v listopadu 2010 zastupitelstvo kraje. Výsledky budou zveřejněny na www.nuts2moravskoslezsko.cz.

Příbořská knihovna je v novém

V Příboře otevřeli 27. května nové rekonstruované prostory piaristického kláštera, v nichž našla nové sídlo **městská knihovna**. Schválená dotace na projekt z **Regionálního operačního programu Moravskoslezsko** je 9,1 milionů korun.

Plán výzev je znám do první poloviny roku 2011

Regionální rada Moravskoslezsko zveřejnila nový **plán výzev** k předkládání projektů až do první poloviny roku 2011. Úpravou prošly také některé původní výzvy.



dobrá rada

KOMPLEXNÍ INFORMAČNÍ SERVIS PRO KLIENTY REGIONÁLNÍ RADY MORAVSKOSLEZSKO

Dobrá rada pro žadatele a příjemce

Jak si ohlídat vlastnické vztahy u projektů?

Regionální rada Moravskoslezsko sleduje vlastnické vztahy již od podání projektu. Nejdříve jsou řešeny částečně v rámci kontroly formálních náležitostí při hodnocení. Po doporučení projektu k financování jsou zkoumány podrobněji v rámci dokladování příloh ke smlouvě o poskytnutí dotace.

Při hodnocení projektu a kontrole formálních náležitostí se vlastnických vztahů částečně dotýká například územní rozhodnutí či územní souhlas znějící na žadatele. Může jít také o smlouvu o převodu investorských práv, potvrzení stavebního úřadu nebo nájemní či jinou smlouvu, na základě níž může nositel projektu při realizaci stavby nakládat s daným pozemkem.

Při dokladování příloh ke smlouvě o poskytnutí dotace se z vlastnických vztahů řeší především výpisy z katastru nemovitostí včetně katastrálních map, pomocí nichž se prokazují vlastnická práva na místa realizace projektu. V rámci této povinné přílohy jsou příjemci v případech, kdy je projekt realizován na parcelách, které nejsou v jejich vlastnictví, povinni doložit i tzv. jiná práva (smlouvu o výpůjčce, smlouvu o věcném břemenu apod.) Například u realizace turistických stezek postačí písemný souhlas vlastníků pozemků s realizací projektu a s umístěním turistických značek. Ve všech případech přítom majetek vstupující do projektu nesmí být zatížen zástavním právem.

Dalšími doklady podávanými před podpisem smlouvy, které se částečně dotýkají vlastnických vztahů, je stavební povolení či ohlášení znějící na žadatele. V případech, kdy je vlastníkem parcel dotčených realizací projektu někdo jiný než nositel projektu, je potom nutné dodat smlouvy o převodu investorských práv a potvrzení stavebního úřadu, že tuto změnu při stavebním řízení akceptoval.

Po podpisu smlouvy je při realizaci projektu a také po dobu jeho udržitelnosti příjemce povinen v souvislosti s vlastnickými vztahy:

- nepřevádět práva a povinnosti vyplývající z projektu na třetí osobu bez souhlasu poskytovatele podpory,

- nezciť majetek pořízený v rámci projektu, pokud poskytovatel v konkrétním případě nestanoví jinak; pod pojmem „zciť“ se dle občanského zákoníku rozumí převod práv či majetku na jinou osobu – například prodej nebo darování.

Bližší informace naleznete v Příručce pro příjemce, kapitole 2.2 Povinnosti příjemce dotace při realizaci projektu.

Majetek pořízený z poskytnuté dotace (hmotný a nehmotný investiční majetek) musí být ve vlastnictví příjemce dotace, který jej vede v účetnictví odděleně.

Obecně platí, že majetek, který bude pořízen z poskytnuté dotace, nesmí být převeden na jiného majitele (pronájem je možný pouze se souhlasem poskytovatele dotace) nebo použit na jiné účely, nesouvisející přímo s předkládaným projektem. Zároveň tento majetek nesmí být zatížen zástavním právem.

Ve výjimečných případech může Regionální rada Moravskoslezsko na základě písemné žádosti příjemce dotace rozhodnout, že majetek pořízený z dotace je možné převést na jiný subjekt (například u regenerace brownfields). Příjemce dotace je pak povinen předložit poskytovateli dotace smlouvu o převodu tohoto majetku pořízeného z dotace, ve které se subjekt, na něhož má být majetek takto převeden, zaváže zejména k dodržení povinnosti udržitelnosti či poskytování součinnosti při provádění kontrol příjemce dotace ze strany příslušných kontrolních orgánů. Převodem majetku pořízeného z dotace, s nímž poskytovatel dotace vyslovil písemný souhlas, se však příjemce dotace nezabývá žádné ze svých povinností či závazků, které mu plynou ze smlouvy o poskytnutí dotace, a to ani v době udržitelnosti projektu.

 (MKU)




V Řepištích mají novou tělocvičnu

V obci **Řepiště** slavnostně otevřeli novou tělocvičnu. Od května slouží nejen jako místo pro sportovní aktivity žáků a veřejnosti, ale také pro pořádání kulturních akcí.

„V obci podobné místo není,“ uvedl starosta obce Rostislav Kožušník. Vnitřní podkrovní prostory objektu mohou být využity jako klubovny pro děti a pro zájmovou činnost. Nechybí ani zázemí v podobě šaten se sociálním zařízením a skladové prostory. Součástí projektu byly také úpravy okolí tělocvičny.

„Projekt je největší investiční akcí v historii obce a jsme rádi, že jsme vše včas stihli. Na novou tělocvičnu se v obci všichni těšíme. Myslím, že se jedná nejen o potřebné a funkční zařízení, ale i krásnou dominantní stavbu, na kterou jsme náležitě hrdí,“ sdělil Kožušník.


Celkové náklady na výstavbu tělocvičny se vyšplhají na 34 milionů korun. Z toho dotace z **Regionálního operačního programu Moravskoslezsko** představuje částku 23,5 milionů korun. Kromě výstavby tělocvičny získá obec dotaci přes 3 miliony korun z ROP Moravskoslezsko také na probíhající modernizaci základní školy. Spočívá v hydroizolaci a sanaci zdiva, vnitřní rekonstrukci, vybavení družiny, šaten a tříd novým nábytkem a moderní technikou. 

Dopravní hřiště v Odrách simuluje běžný silniční provoz

Osvojit si chování v provozu, bezpečné návyky a reakce v kritických situacích. Snad takto je nejlépe možné vystihnout hlavní účel projektu výstavby dopravního hřiště, které vzniklo **v Odrách** za spolupráce města jako předkladatele projektu a **Centra dopravního výzkumu** coby jeho partnera. Záměr reaguje na mezeru v dopravním vzdělávání nejmladších účastníků silničního provozu.

Nový areál dopravního hřiště v Odrách vyrostl během jednoho roku. Tematicky je plocha hřiště rozdělena na dvě části. První je určena především pro dopravní výchovu cyklistů a druhá pro motoristy. Součástí areálu je moderní školící středisko s vnitřní i venkovní učebnou. Jsou zde také prostory pro usklad-

nění cyklistických kol a pěti elektromobilů, rovněž pořízených v rámci projektu. Dopravní výuka bude probíhat inovativní a atraktivní formou, speciálně navrženou odborníky pro děti a mládež.

Zajištěno tak bude dopravní vzdělávání předškoláků, žáků základních a středních škol, nebo i hendikepovaných lidí s horší orientací v silničním provozu. Hřiště se neuzavírá ani široké veřejnosti, částečně může být využito také autoškolami či jinými organizacemi. Přes 16 milionů korun z celkových 17,5 milionů korun potřebných na realizaci obstará dotace z **Regionálního operačního programu Moravskoslezsko**. Slavnostní otevření proběhlo 7. května 2010. 



CHCETE ČERPAT PENÍZE Z EVROPSKÝCH FONDŮ?

PŘIPRAVUJETE PROJEKT, KTERÝ JE MOŽNÉ PODPOŘIT Z ROP MORAVSKOSLEZSKO?

PŘIJĎTE...

ÚŘAD REGIONÁLNÍ RADY REGIONU SOUDRŽNOSTI MORAVSKOSLEZSKO
Hrabákova 1, Ostrava

ZAVOLEJTE...

tel.: 552 303 546

NAPIŠTE...

e-mail: info@dobra-rada.cz

PODÍVEJTE SE...

www.dobra-rada.cz

OHODNOŤTE NÁS...

email: moje.rada@dobra-rada.cz



Vydavatel:

REGIONÁLNÍ RADA REGIONU SOUDRŽNOSTI MORAVSKOSLEZSKO

Hrabákova 1, 702 00 Ostrava

tel.: 552 303 501

fax: 552 303 503

IČO: 75082616

Redakce:

ÚŘAD REGIONÁLNÍ RADY

MORAVSKOSLEZSKO

Hrabákova 1, 702 00 Ostrava

press@dobra-rada.cz

tel.: 552 303 549

Kontaktní osoba:

MICHAL SOBEK

tel.: 552 303 549

Foto tělocvičny Řepiště:

TOMÁŠ POLACH

ISSN 1802 – 7822

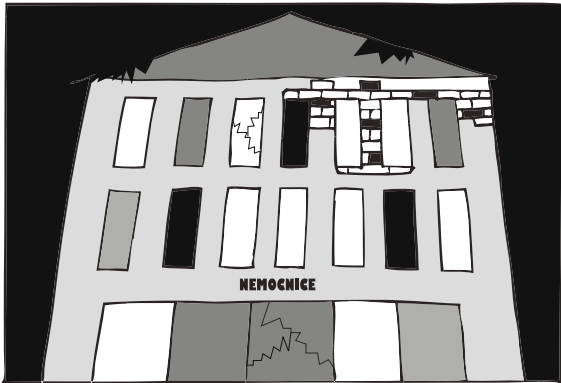


Investice do vaší budoucnosti

Evropská unie

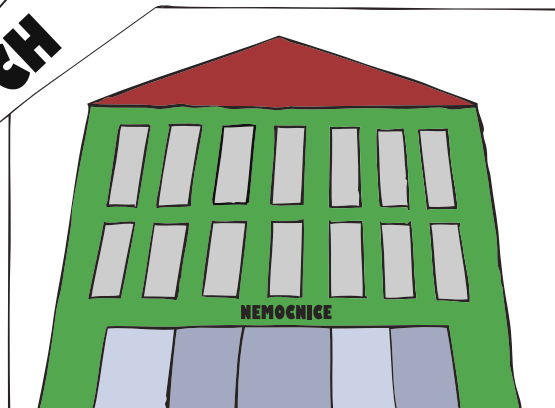
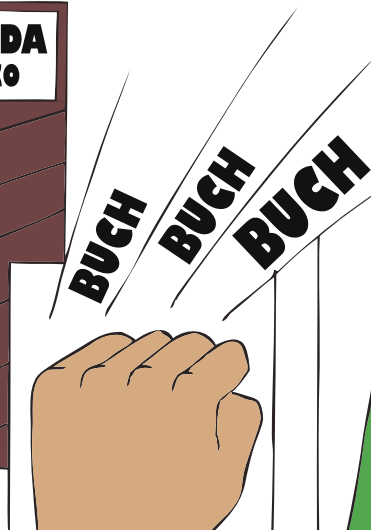
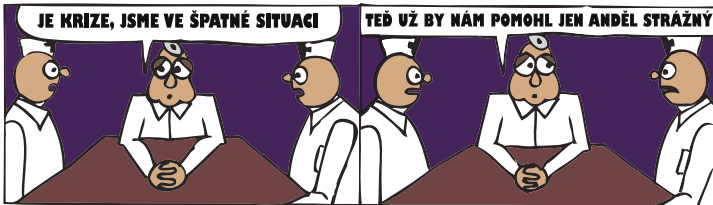
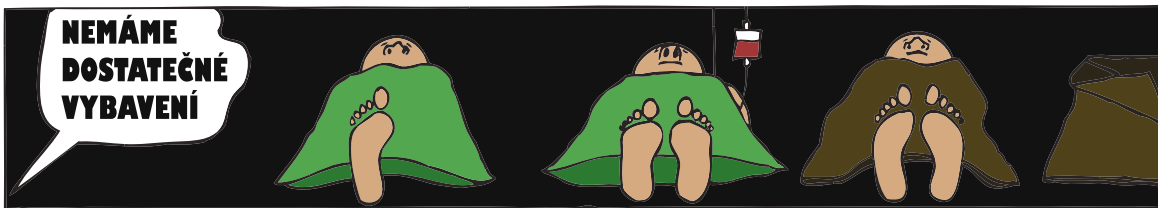
PODPOROVÁNO Z EVROPSKÉHO FONDŮ
PRO REGIONÁLNÍ ROZVOJ





VÝROČNÍ ZPRÁVA 2008

	POČET LÉČENÝCH	POČET VYLÉČENÝCH	POČET NEVYLÉČENÝCH
CHIRURGIE	1083	895	188
HEMATOLOGIE	765	530	235
NEUROLOGIE	955	910	45
TRAUMATOLOGIE	670	590	80



Kresba: Eva Pavelcová, studentka 3. ročníku SUŠ Ostrava, oboru Grafický design – animace